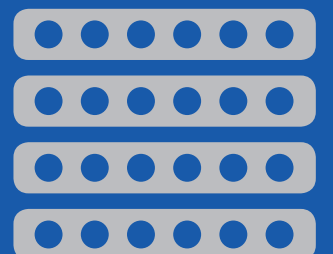


Create Rich And Fresh
Architectural Culture With **SAMIL c&s**

삼일의 기술로, 고객을 최우선으로 여러분께 한발 더 다가 가겠습니다.



SAMIL C&S PC(PRECAST CONCRETE)



HISTORY

- 1962. ● 대림콘크리트공업(주) 창립
- 1992. ● 용인공장 준공 (PHC PILE 생산)
- 1996. ● 칠서공장 준공 (PHC PILE 생산)
- 2006. ● 충주공장 인수, 합병 (구 새한마텍)
- 2009. ● 상호변경(대림C&S(주))
고려개발 철구사업소 인수
- 2013. ● 군산공장 준공
- 2016. ● KOSPI 상장
- 2019. ● PC사업 투자결정(부여공장)
- 2020. ● 매각에 따른 상호변경(㈜삼일씨엔에스)
부여공장 투자 완료



Factory introduction	
소재지	충남 부여군 장암면 충절로 1713번길 60
생산 CAPA	연간 100,000㎡ [400㎡/일]
전체면적	133,332㎡
Area/공장동	22,117㎡
H/공장동	20m
L/공장동	220m
B/공장동	119m(4-Bay)

SAMIL C&S PC

윤리적인 기업 경영을 실천을 통해 신뢰받는 기업이 되도록 최선을 다합니다.



“투명한 경영과 안전 우선,
기술 경영을 바탕으로 사회적 책임을 다하겠습니다”



삼일C&S는 1962년 창사이래
PC(Precast Concrete) 및 PHC 파일
제조 및 판매 부분에서 업계 **Leading
Company**로서 입지를 구축해 왔습니다.



철저한 제품 생산 및 품질 관리와
끊임없는 기술혁신 추구를 통해
고객만족도가 가장 높은 회사로
자리매김하고 있습니다.



오랜 노하우와 앞선 기술력을 바탕으로
고품질 제품을 적기 납품하는 것을
PC사업 부문 제 1의 가치로 여기면서,
업계의 새로운 강자로 발돋움하겠습니다.

고객만족이라는 목표 아래, 설계 - 생산 - 시공 - 관리의 Total Service 제공



SAMIL C&S PC VISION

최상의 솔루션 제공을 통해 고객에게 차별화된 가치를 전달합니다.



Precast Concrete Total Engineering



기술적 안전성	경제적 효율성	미래 지향성
<ul style="list-style-type: none"> • 국내외 선진 기업들과의 제휴 <ul style="list-style-type: none"> - NCP(NCI), Elematic 社 등 - 외국 선진업체와 기술제휴 - 대림산업 등 우수건설사 Co-work • PC설계社 협업 관계 구축 <ul style="list-style-type: none"> - PC공법/접합부 공동연구 개발 진행 	<ul style="list-style-type: none"> • 자동화 생산 시스템 구축 <ul style="list-style-type: none"> - Elematic社 최신식 설비 도입으로 부재 생산성 극대화 - Battery Wall Mold 추가 도입 예정 • VE설계를 통한 현장 최적화 제품 제공 <ul style="list-style-type: none"> - VE설계를 통한 고객社 원가절감 실현 	<ul style="list-style-type: none"> • 사업 확장성 <ul style="list-style-type: none"> - PC 제2공장 투자 검토 - 수요/생산량 발생에 대한 유기적 대응 기대 • PC 적용 범위 확대 검토 <ul style="list-style-type: none"> - 물류창고 등 산업시설 전반적으로 검토中 - 공동주택 등 주거시설 (일반건축물) 적용범위 확대 기대

물류 경제형 PC공장

최신식 설비 도입을 통한 생산성 극대화로 최적화된 제품을 제공합니다.

Factory introduction	
소재지	충남 부여군 장암면 충절로 1713번길 60
생산CAPA	연간 100,000㎡ (400㎡/일)
생산제품	Hollow Core Slab Column, Girder, Etc.
보유설비	HCS 자동화 생산 설비 보유
특이사항	HCS 공법 외 다수 보유 → 지하주차장, 물류창고 등 대규모 PJT 전문 PC업체

대형 건설사 기술연구소와 공동 연구 진행

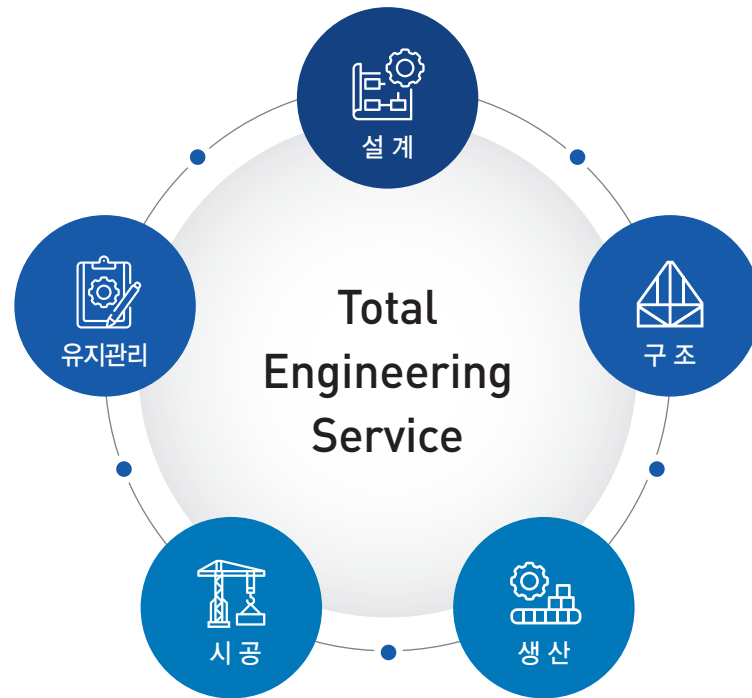
디엘이앤씨(주) 기술개발원과 공동 연구를 통해 우수한 품질의 제품 개발을 위해 노력합니다.



위치	서울 본원 외 2개소
연구인력	박사급 연구원 20명 외 전문인력 다수 구성
연구진행	1) 벽식PC 지하주차장 구조물 (BTS시공방법), 2019년 2) 더블거더 + HCS 시스템 개발, 2020년 외s

PC Engineering 시스템 구축

Total Engineering Service 제공을 통해 고객에게 새로운 가치와 방식을 만들어갑니다.



해외 선진 Engineering 회사와 Co-work 체계 구축

기술 교류와 HCS 자동화 생산설비 도입을 통해 새로운 제품으로 변화된 시장에 대응합니다.



NCP(Nippon Concrete Precon) : NC Precon

기술 협업을 통한 고강도 콘크리트(80Mpa 강도 발현) PC적용 및 고품질 구조물 실현



ELEMATIC : PC생산/설비분야 Global 1위(시장 점유율 : 50%)

HCS 설계, 생산 지침서 및 메뉴얼 공유



SWECO : European engineering consultancy company

기술 정보 교류를 통한 시장 및 기술 변화 트렌드 파악

국내 최신식 친환경·자동화 생산설비 보유

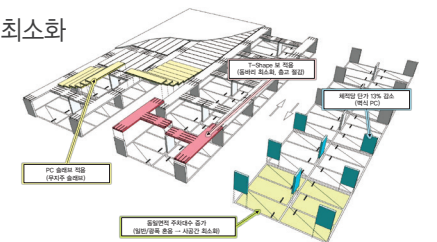


- 자동화설비 구축으로 거푸집 조립과 해체를 반복해야하는 기존의 방식 탈피 → 부재 생산성 극대화
- 세계 최초 ELEMATIC社 Extruder E9(2.5m/min) 5세대 장비 도입
→ 동종업계(Extruder P7, 4세대, 1.5m/min) 대비 타설속도 60% 향상
- 자동화 이송 관리시스템을 통한 생산중 제품 품질 확보

수행연구과제 현황

현재의 한계를 넘어서는 목표를 달성하기 위해 모든 구성원이 최선을 다합니다.

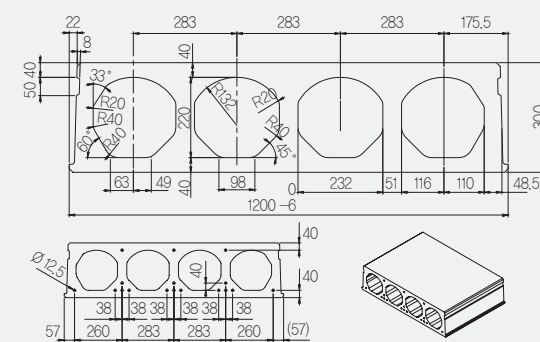
- 하이브리드 PC 지하주차장 구조물, 2019年. : 와이드보를 경량화하여 PC물량을 최소화
- 벽식PC 지하주차장 구조물, 2019年. : 지하주차장 BTS 시공방법, 층고절감형
- 기동식 옥탑 PC 프레임, 2019年. : 공동주택 옥탑 Prefab화 시공방법
- 후시공 PC 발코니, 2019年. : 내민발코니 시공방법
- NEW 더블거더 + HCS 시스템 개발, 2020年. : 물류창고 PC 시공방법



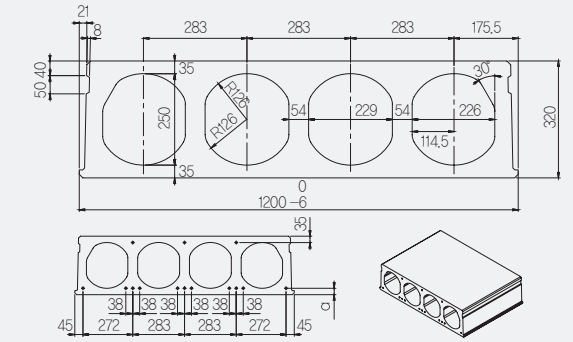
HOLLOW CORE SLAB 제원표

○ SAMIL C&S HOLLOW CORE SLAB

NO.	구분	단면적(cm ²)	중량(kg/m ²)	비고
1	H200	1,196	239	Hole : 6EA
2	H220	1,429	286	Hole : 6EA
3	H250	1,417	284	Hole : 5EA
4	H265	1,625	325	Hole : 5EA
5	H300	1,841	368	Hole : 4EA
6	H320	1,836	367	Hole : 4EA
7	H350	1,990	398	Hole : 4EA
8	H400	2,054	411	Hole : 4EA
9	H500	2,974	595	Hole : 4EA

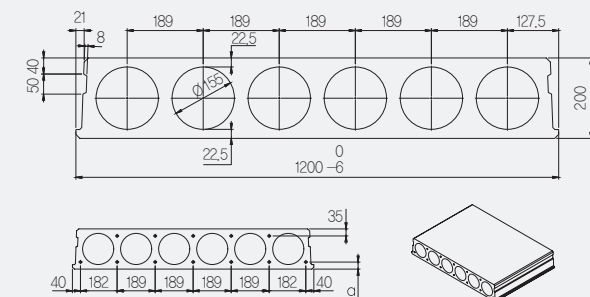


NO.	구분	단면적(cm ²)	중량(kg/m ²)	비고
5	H300	1,841	368	Hole : 4EA

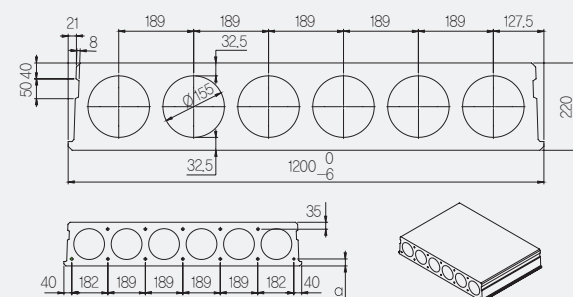


NO.	구분	단면적(cm ²)	중량(kg/m ²)	비고
6	H320	1,836	367	Hole : 4EA

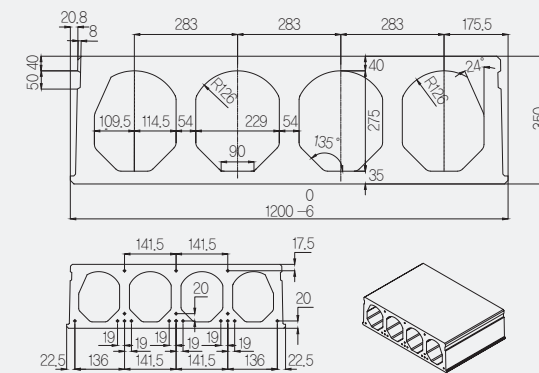
○ SAMIL C&S HOLLOW CORE SLAB DETAIL



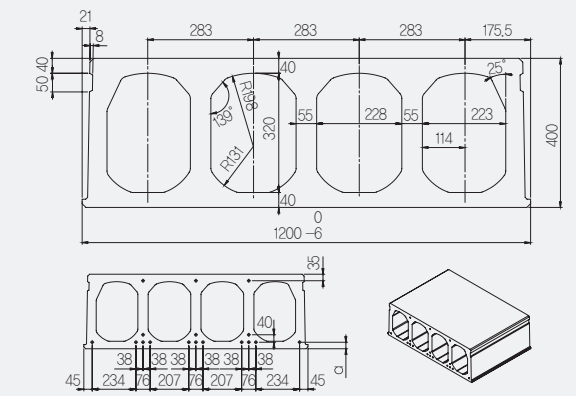
NO.	구분	단면적(cm ²)	중량(kg/m ²)	비고
1	H200	1,196	239	Hole : 6EA



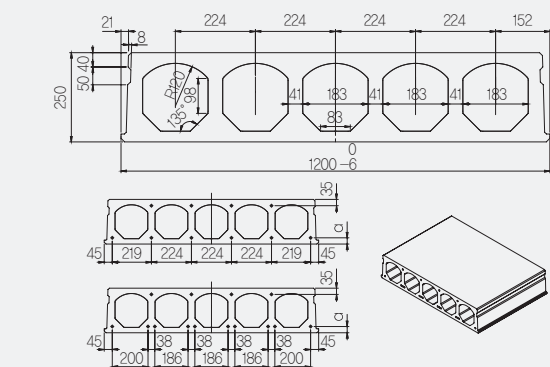
NO.	구분	단면적(cm ²)	중량(kg/m ²)	비고
2	H220	1,429	286	Hole : 6EA



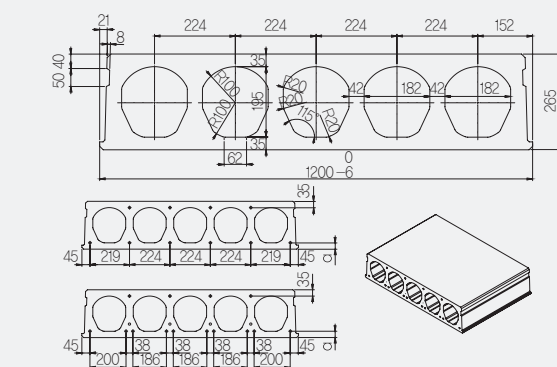
NO.	구분	단면적(cm ²)	중량(kg/m ²)	비고
7	H350	1,99	398	Hole : 4EA



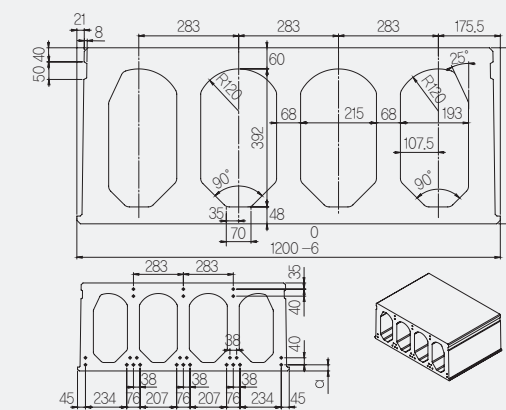
NO.	구분	단면적(cm ²)	중량(kg/m ²)	비고
8	H400	2,054	411	Hole : 4EA



NO.	구분	단면적(cm ²)	중량(kg/m ²)	비고
3	H250	1,417	284	Hole : 5EA



NO.	구분	단면적(cm ²)	중량(kg/m ²)	비고
4	H265	1,625	325	Hole : 5EA



NO.	구분	단면적(cm ²)	중량(kg/m ²)	비고
9	H500	2,974	595	Hole : 4EA

SAMIL C&S 제품군(기본)

SLAB



HOLLOW CORE SLAB(HCS)



HCS



HCS

BEAM & COLUMN



PC BEAM



PC COLUMN

SAMIL C&S 제품군(확장)

Battery Wall Mold 도입



Battery Wall Mold



Battery Wall Mold

PC WALL



SOLID WALL(S/W)



CURTAIN WALL



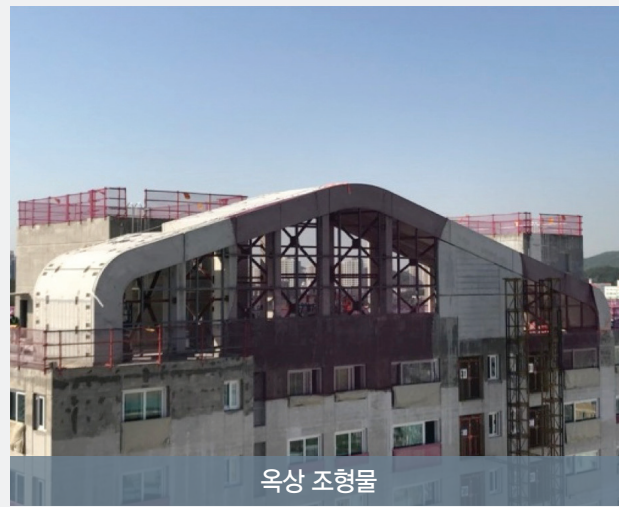
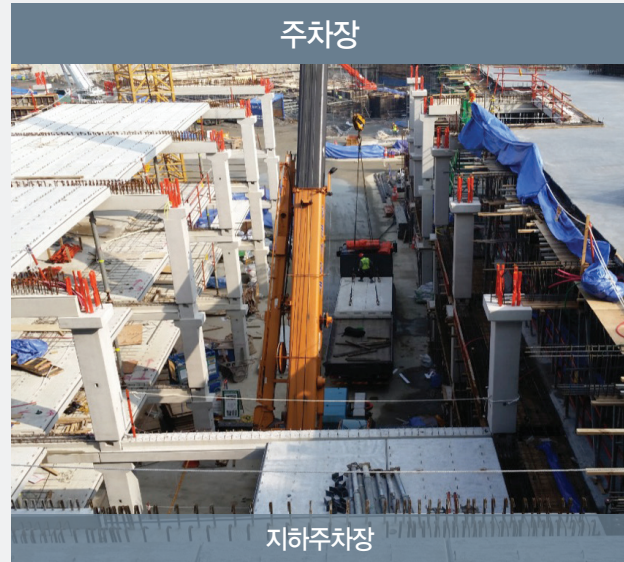
SOLID WALL(S/W)



CURTAIN WALL

PC적용 ITEM

아파트 부문



아파트 부문



PC적용 ITEM

아파트 부문

내민발코니



00현장 아파트 시공 사진

스카이라이프지



시공 사진



생산 사진



시공 사진



생산 사진



시공 사진

건축 부문

물류센터



물류창고 시공 사진

지식산업센터



지식산업센터 시공 사진



시공 사진



시공 사진



시공 사진

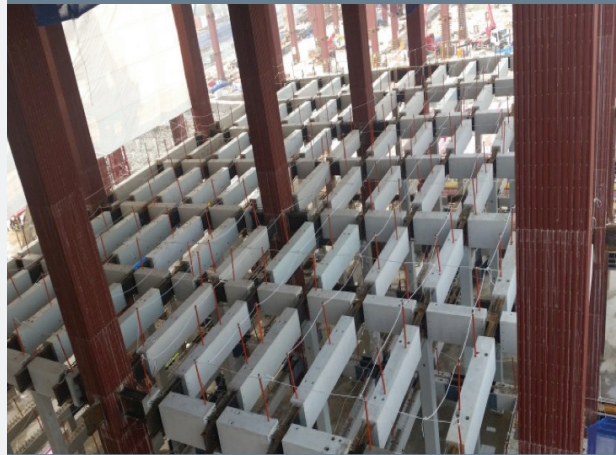


시공 사진

PC적용 ITEM

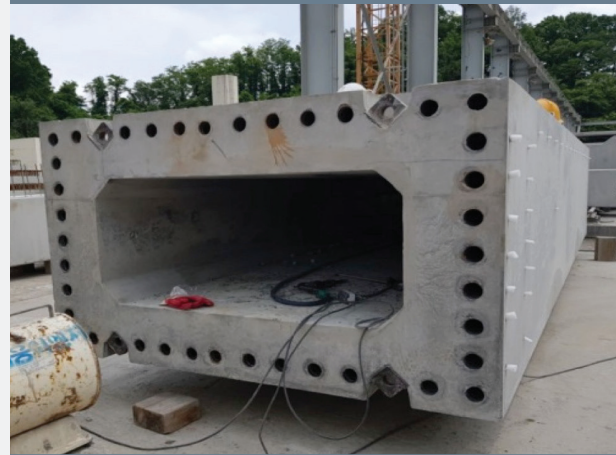
반도체 부문

FAB동

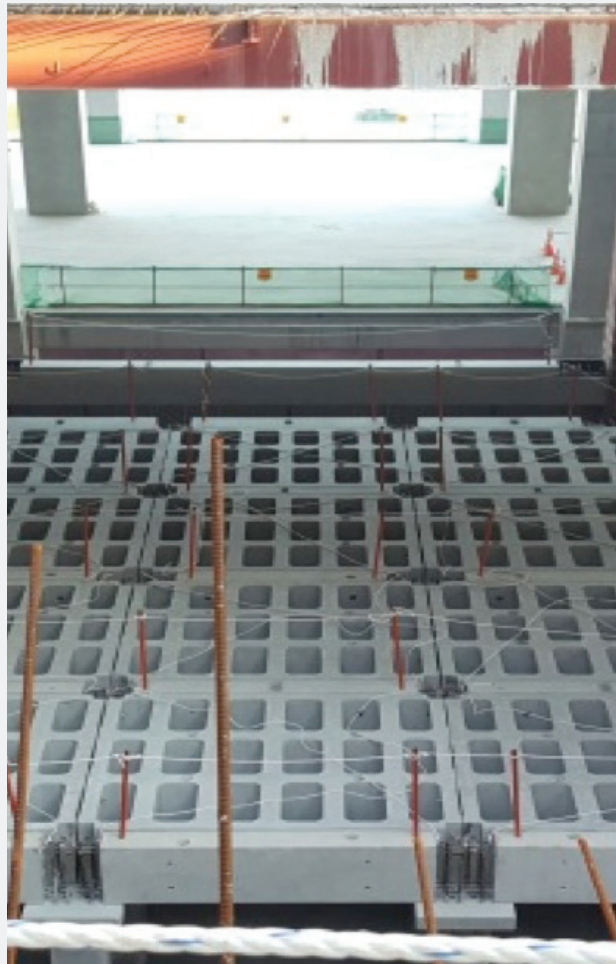


00현장 합성보(PC) 시공 사진

폐수처리장



중공기둥



00현장 격자보 시공사진



시공 사진

기타

외장재 PC



경량콘크리트 PC 사진

UHPC



UHPC 적용된 건물 사진



칼라콘크리트 PC사진



UHPC 시공 및 제품 사진



PJT 수행실적

지하주차장

- 평택 모산 영신지구 A3BL 공동 주택 신축공사, 2020년, DL이앤씨 (4,265 m²)
- e편한세상 하늘채평촌센텀퍼스트 공동주택 신축공사, 2020년, DL이앤씨/코오롱글로벌 (각 6,279 m², 4,667 m²)
- 부산 거제2구역 주택재개발사업, 2021년, DL이앤씨 (5,471 m²)
- 인천영종지구 A28BL 공동주택 신축공사, 2021년, DL이앤씨 (8,154 m²)
- 수원장안지구 공동주택 신축공사, 2021년, 한화건설 (4,001 m²)
- 인천 연수(무주골) 공동주택 신축공사, 2021년, 한화건설 (4,091 m²)
- 청천2구역 주택재개발 정비사업 아파트 신축공사(부평 그랑힐즈) 무량판 기동 PC, 2021년, DL이앤씨 (2,766 m²)
- 순천시 조곡동 공동주택 신축공사(순천어반타워) 무량판 기동 PC, 2021년, DL이앤씨 (458 m²)
- 화성 남양뉴타운 B11BL 민간참여 공공주택 건설사업 무량판 기동 PC, 2021년, DL이앤씨 (483 m²)
- 부산 송도 지역주택조합사업 무량판 기동 PC, 2021년, DL이앤씨 (609 m²)
- 가평 대곡지구 도시개발사업 공동주택 신축공사 무량판 기동 PC, 2021년, DL이앤씨 (315 m²)
- 연천 옥산지구 무량판 PC기동, 2021년, DL이앤씨 (308 m²)
- 화성동탄 무량판 PC기동, 2021년, DL이앤씨 (275 m²)

물류창고

- 로지스코아 북천안물류센터 신축공사, 2021년, DL건설 (41,491 m²)

반도체

- 평택 전자 P3-PJT 그린동 계단실 코어 PC공사, 2021년, 삼성엔지니어링(SECL) (5,471 m²)

Create Rich And Fresh Architectural Culture With **SAMIL c&s**

삼일의 기술로, 고객을 최우선으로 여러분께 한발 더 다가 가겠습니다.

